

Bloomberg

彭博终端基础功能培训

10/27/2023

培训师:

Ranny Ran 冉心玉

彭博固定收益和投资组合团队

彭博资源中心 {BPS <GO>}

- 全面了解彭博终端的各类功能
- 彭博教育，内含使用手册

< > | BILIBILI INC-ADR Equity ▾ | BPS ▾ | Related Functions Menu ▾ Message ↻ ? ▾

检索内容

语言 ▾ 选项 ▾

资源中心主页

资源中心主页

入门指南 >

彭博教育 >

彭博企业解决方案 >

彭博指数 >

彭博行业研究 >

BNEF >

图表、行情显示与提醒 >

气候 >

商品 >

社区 >

加密货币与数字资产 >

衍生品 >

电子交易解决方案 >

股票 >

固定收益 >

外汇 >

MBS及现金结构产品 >

微软 Office 整合与应用程序界面(...)

新闻与经济 >

交易委托管理解决方案 >

投资组合与风险分析 >

研究报告 >

风险管理 >

访客特定 >

特定地区 >

Bloomberg Professional Services

All in one place.

This resource center provides a wide range of marketing materials that highlight the breadth and depth of what Bloomberg has to offer.

< 资源中心主页

彭博教育

教育手册 (ENG)

高中手册 (ENG)

彭博教育简介表 (ENG)

新建彭博登录账户简介表 (ENG)

图书馆资源功能表 (ENG)

教育用户指南

投资挑战指南 (ENG)

教育Xavier研究论文 (ENG)

PEOP学生访谈 (ENG)

彭博市场理念 >

案例分析 >

个债洞见 {DES <GO>}

- 针对中国在岸发行债券
- 加载 {SDBC 2.98 04/22/32 Govt DES <GO>} > 27) 洞见

交易价格

流动性评分

相对估值

信用评级

中国信用研究报告 {BI BEST CHINACRED}

- 月度信用报告，主要针对美元债
- {BI <GO>} 彭博行业研究独有数据和模型

<Back> to Return, 94 <GO> to Hide Navigation

Actions Directory Export Settings Page 1 Bloomberg Intelligence

<Search BI Research and Data>

Best of BI Dashboard (BI PRODG) Global ☆

Periodicals All Cons. Credit Energy Fin. Health Indust. Mat. TMT Utilities Strategy Litigation

Daily Notes
Weekly Notes
Monthly Notes
Outlooks
Most-Read
Subscriptions

Analytics
BQuant
Litigation Mat...

Idea Generation
Primers
Focus Ideas
BI Reacts
BI Charts
Best of
Tutorials

Earnings
Earn. Outlook
Earn. Preview

Media
Analyst Calls
Podcasts
Videos
Webinars

Customize Search | More »

<Narrow Search>

		Date	__/__/__	Reset
1)	US Sanctions on Chinese State, Tech Firms: BI China Credit Monthly	BI	11/17	
2)	BI China Northbound Bond Connect Monthly	BI	11/09	
3)	CIFI Woes a Setback for Developers: BI China Credit Monthly	BI	10/17	
4)	BI China Northbound Bond Connect Monthly: September 2022	BI	09/22	
5)	China Bond Extensions Becoming Complex? BI China Credit Monthly	BI	09/13	
6)	BI China Northbound Bond Connect Monthly	BI	08/23	
7)	China Property Bond Price Capitulation: BI China Credit Monthly	BI	08/10	
8)	BI China Northbound Bond Connect Monthly	BI	07/27	
9)	Contrarian Positioning in Real Estate: BI China Credit Monthly	BI	07/13	
10)	China Property's Inflection Point? BI China Credit Monthly	BI	06/10	
11)	Defaults, Extensions Make 70% of China High-Yield; BI China Credit Monthly	BI	05/11	
12)	China Property Bonds' Technical Rebound? BI China Credit Monthly	BI	04/12	
13)	40 Cents the New Par in China Junk: BI China Credit Monthly	BI	03/08	
14)	China Property M&A Highlights Value: BI China Credit Monthly	BI	02/15	
15)	China Credit May Outperform In 2022: BI China Credit Monthly	BI	01/10	
16)	Junk Bond Upside After Evergrande Clarity: China Credit Monthly	BI	12/10	
17)	China Property Junk Implied Default of 40%: China Credit Monthly	BI	11/2021	
18)	China Northbound Flows Get Liquored Up	BI	06/2021	
19)	Chart on TV: China Northbound Connect Buying Resilient	BN	02/2019	
20)	Chart on TV: China Northbound Connect Buying Resilient	BN	01/2019	

信用市场监测灵活屏幕模板 {BIO 18853819 <GO>}

- 含中资美元债风险监测表
- 利率环境趋势图

The screenshot displays a Bloomberg terminal interface with several key components:

- Table 1: Credit Risk Monitor**

Ticker	Name	Industry	Rating	Yield	Price	Delta
AACTEC	AACTEC TECHNOLOGIES HOLDING	Technology	BBB	7.16	4.639	97.349
AACTEC	AACTEC TECHNOLOGIES HOLDING	Technology	BBB	7.55	5.08	95.0
SUNOPT	SUNNY OPTICAL TECH	Technology	BBB	4.06	5.74	88.8
NMFI	NMFI FINANCIAL GROUP	Financials	BBB	7.0	3.41	100
NMFI	NMFI FINANCIAL GROUP	Financials	BBB	9.77	4.85	83.0
NMFI	NMFI FINANCIAL GROUP	Financials	BBB	9.06	6.68	80.4
NMFI	NMFI FINANCIAL GROUP	Financials	BBB	29.56	5.16	71.2
NMFI	NMFI FINANCIAL GROUP	Financials	BBB	7.97	4.81	90.7
NMFI	NMFI FINANCIAL GROUP	Financials	BBB	4.97	4.26	95.7
NMFI	NMFI FINANCIAL GROUP	Financials	BBB	9.00	4.83	83.1
NMFI	NMFI FINANCIAL GROUP	Financials	BBB	8.56	4.58	105
NMFI	NMFI FINANCIAL GROUP	Financials	BBB	7.10	4.63	98.0
NMFI	NMFI FINANCIAL GROUP	Financials	BBB	1.81	3.63	102
NMFI	NMFI FINANCIAL GROUP	Financials	BBB	4.10	4.28	98.7
NMFI	NMFI FINANCIAL GROUP	Financials	BBB	19.77	5.18	74.7
NMFI	NMFI FINANCIAL GROUP	Financials	BBB	3.18	4.21	93.0
NMFI	NMFI FINANCIAL GROUP	Financials	BBB	2.97	4.09	96.1
NMFI	NMFI FINANCIAL GROUP	Financials	BBB	19.00	5.19	76.7
NMFI	NMFI FINANCIAL GROUP	Financials	BBB	1.06	3.50	101
NMFI	NMFI FINANCIAL GROUP	Financials	BBB	2.80	4.64	100
NMFI	NMFI FINANCIAL GROUP	Financials	BBB	3.81	4.27	103
NMFI	NMFI FINANCIAL GROUP	Financials	BBB	29.17	6.19	71.9
NMFI	NMFI FINANCIAL GROUP	Financials	BBB	7.97	5.90	86.4
NMFI	NMFI FINANCIAL GROUP	Financials	BBB	9.17	5.56	80.8
NMFI	NMFI FINANCIAL GROUP	Financials	BBB	67	3.97	99.7
NMFI	NMFI FINANCIAL GROUP	Financials	BBB	2.95	4.35	100
NMFI	NMFI FINANCIAL GROUP	Financials	BBB	88	3.85	100
NMFI	NMFI FINANCIAL GROUP	Financials	BBB	3.02	4.56	98.7
NMFI	NMFI FINANCIAL GROUP	Financials	BBB	3.99	4.75	97.7
NMFI	NMFI FINANCIAL GROUP	Financials	BBB	8.48	5.35	86.9
NMFI	NMFI FINANCIAL GROUP	Financials	BBB	4.78	4.87	96.2
NMFI	NMFI FINANCIAL GROUP	Financials	BBB	1.11	2.67	101
- Table 2: China Bonds**

Ticker	Name	Industry	Rating	Yield	Price	Delta
CHIOIL	CHINA OIL AND GAS GROUP	Energy	BBB	4.87	4.759	97.3956
CHIOIL	CHINA OIL AND GAS GROUP	Energy	BBB	7.1	5.69	99.8
CHIOIL	CHINA OIL AND GAS GROUP	Energy	BBB	4.02	6.72	93.5
CHIOIL	CHINA OIL AND GAS GROUP	Energy	BBB	2.69	3.59	95.6
CHIOIL	CHINA OIL AND GAS GROUP	Energy	BBB	4.14	5.87	99.7
CHIOIL	CHINA OIL AND GAS GROUP	Energy	BBB	1.72	3.25	98.7
CHIOIL	CHINA OIL AND GAS GROUP	Energy	BBB	0.9	4.46	90.1
CHIOIL	CHINA OIL AND GAS GROUP	Energy	BBB	8.99	4.46	90.1
CHIOIL	CHINA OIL AND GAS GROUP	Energy	BBB	3.99	3.84	93.2
CHIOIL	CHINA OIL AND GAS GROUP	Energy	BBB	5.7	2.92	100
CHIOIL	CHINA OIL AND GAS GROUP	Energy	BBB	4.00	5.56	99.2
CHIOIL	CHINA OIL AND GAS GROUP	Energy	BBB	2.78	3.77	96.0
CHIOIL	CHINA OIL AND GAS GROUP	Energy	BBB	7.78	4.29	86.0
CHIOIL	CHINA OIL AND GAS GROUP	Energy	BBB	3.01	3.80	99.8
- Figure 1: Interest Rate Environment Trend Chart**

A line chart showing interest rate trends from 2021 to 2023. The Y-axis represents the interest rate percentage, ranging from 1.75% to 102.50%. The X-axis shows the months from June 2021 to March 2023. The chart shows a significant peak in late 2022, reaching approximately 102.50%, followed by a sharp decline in early 2023.
- Table 3: Bloomberg Intelligence News**

Headline	Source	Date
中国2024年3月(AR) 6.65%美元...	BW	2023/07
SUNAC 6.65% DOLLAR BOND DUE...	BW	2023/07
中国债券: 国债期货连续五连涨...	BW	2023/07
China Yields Mixed	BW	2023/07
集信利中债网: 人民币大涨, 债市...	BW	2023/07
Developer Bonds Drop as Sunac...	BW	2023/07
付息宽限期马上结束 影响中国债市...	BW	2023/07
Sunac Bondholders Yet to Receive...	BW	2023/07
Bloomberg China Aggregate Inde...	BW	2023/07
Founder Group Dollar-Bond Holders...	BW	2023/07
交易员称7年期国债续发承销商...	BW	2023/07
China MNC Coll. Tr. Moves Forward...	BW	2023/07

新券行情显示 {NIM<GO>}

- 实时日历中跟踪显示与新发行的债券、银团贷款及优先股相关的新闻标题和证券数据

4 <GO> 将当前选项设置为预设

95 选项 ▾ 96 提醒 ▾ 97 摘要 98 设定主页 99 输出 ▾ 新券行情显示

选择 **美国债券市场 (NIM 1)** 1) 显示筛选 2) 清除筛选 发行与新闻 ▾

● 实时 ● 发行历史 日期范围 10/22/22 - 11/22/22 0 初审发行 | PREL

日期	发行人/标题	息票	到期	利差	货币	未偿	账簿管理人	附注
		全部 ▾	全部 ▾	全部 ▾	全 ▾	全部 ▾		
101	11/22	FINAL SPREAD: Nordic Investment Bank Min. \$150m 2026 Tap SOFR+41						
102	11/22	FINAL SPREAD: Swedish Export Credit \$Benchmark 3Y SOFR MS+51						
103	11/21	ARCELORMITTAL SA	6.800	11/29/32	+305	USD	1000	联合承销商 10C CONT
104	11/21	MERCEDES-BNZ FIN	5.375	11/26/25	+115	USD	650	144A 99.752
105	11/21	SABRE GLBL INC	11.250	12/15/27	+775	USD	555	5C CONT 144A
106	11/21	ARCELORMITTAL SA	6.550	11/29/27	+255	USD	1.2B	联合承销商 5C CONT
107	11/21	MERCEDES-BNZ FIN	5.500	11/27/24	+98	USD	850	144A 99.94
108	11/21	MERCEDES-BNZ FIN	5.250	11/29/27	+135	USD	500	144A 99.501
109	11/21	ASB BANK LIMITED	5.398	11/29/27	+140	USD	650	144A
110	11/21	DISCOVER FIN SVS	6.700	11/29/32	+295	USD	750	联合承销商 10C CONT
111	11/21	EMPIRE SOUTH TER	14.000	11/01/23		USD	15	11/23/22
112	11/21	NEW ENG POWER	5.936	11/25/52	+200	USD	300	30C CONT
113	11/21	IG ANALYSIS: ArcelorMittal Pays Up, Reprices Curve Wider						
114	11/21	HY ANALYSIS: Sabre Squeezes in Deal Prior to Thanksgiving Break						
115	11/21	PRICED: ArcelorMittal \$2.2b Debt Offering in 2 Parts						
116	11/21	PRICED: ASB Bank \$650m 5Y +140						
117	11/21	PRICED: Sabre GLBL \$555m 5NC2.5 at 98.134 to Yield 11.75%						
118	11/21	US IG ISSUANCE: Supply Tops Meager Estimates on Five-Deal Day						
119	11/21	PRICED: Mercedes-Benz Finance NA \$2b Debt Offering in 3 Parts						
120	11/21	PRICED: Discover Financial \$750m 10Y +295						
121	11/21	FED HOME LN BANK	5.100	12/15/26		USD	15	联合承销商 4-NC1 1X
122	11/21	LAUNCH: ArcelorMittal \$2.2b Debt Offering in 2 Parts						

所有发行(NIM20) 1) 隐藏筛选 2) 清除筛选 发行与新闻 ▾

1 所有发行(NIM20)	13 加拿大国内市场 (NIM 12)
2 美国债券市场 (NIM 1)	14 欧洲/亚洲/非洲贷款 (NIM 13)
3 美国机构债 (NIM 2)	15 北美/南美洲贷款 (NIM 14)
4 美国公司债/144A/私募 (NIM 3)	16 拉丁美洲 (NIM 15)
5 欧洲债券市场 (NIM 4)	17 伊斯兰市场 (NIM 16)
6 股票挂钩证券 (NIM 5)	18 中国国内市场(NIM 17)
7 优先市场 (NIM 6)	19 指数挂钩结构债(NIM 18)
8 欧元区市场 (NIM 7)	20 海湾合作委员会国家(NIM19)
9 美国MTN/BKNT/DPNT/CD (NIM 8)	21 俄罗斯国内市场(NIM 21)
10 日本国内市场 (NIM 9)	22 中国离岸市场(NIM 22)
11 价格商谈/预期发行 (NIM 10)	23 test (TEST)
12 亚洲除日本 (NIM 11)	

预发行情况 {PREL <GO>} {NI PIPCHBOND <GO>}

- {PREL <GO>}最新宣布但尚未发行的债券和银团贷款的初步信息

Alerts	Launch Worksheet	新发行管道: 债券													
市场		Preliminary Bonds													
Issuer	代码	Prelim Sec	Status	Coupon	息票类型	Tenor	Amt Issued	Cnncy	IG/HY	CoR	144a	SEC	Payment Rank	Creab	
BARCLAYS PLC	BACR 0 01/29/34	Y	Guidance	PREL	FIXED	11.00	1.00MMM	EUR	IG	GB	N		Sr Unsecured	16:3	
COMMERZBANK AG	CMZB 8 5/8 02/28/33	Y	Final Term	8.625	VARIABLE	10.25	350.00MM	GBP	IG	DE	N		Subordinated	16:3	
LAND THUERINGEN	THRGN 2 5/8 11/29/32	N	Priced	2.625	FIXED	10.00	250.00MM	EUR	IG	DE	N		Sr Unsecured	11/2	
LAND BERLIN	BERGER 0 UNKN	Y	New Deal	FLOAT	FLOATING	N.A.	250.00MM	EUR		DE	N		Sr Unsecured		
CREDIT AGRICOLE SA	ACAFF 2.19 12/07/27	N	Priced	2.190	FIXED	5.00	130.00MM	CHF	IG	FR	N		Sr Preferred	15:5	
JIANGSU COMMUN HOLDING	JSCOMM 0 05/23/23	Y	New Deal	PREL	FIXED	Short 1	2.00MMM	CNY		CN	N		Unsecured	18:4	
BOLIDEN AB	BOLSS 0 03/01/27	Y	Revised Gu	PREL	FIXED	4.25		SEK	IG	SE	N		Sr Unsecured	17:2	
BOLIDEN AB	BOLSS 0 03/01/27	Y	Revised Gu	FLOAT	FLOATING	4.25		SEK	IG	SE	N		Sr Unsecured	17:2	
BOLIDEN AB	BOLSS 0 03/01/28	Y	Revised Gu	FLOAT	FLOATING	5.25		SEK	IG	SE	N		Sr Unsecured	17:2	
PFANDBRIEF SCHW KANTBK	PFZENT 1.8 12/12/34	N	Priced	1.800	FIXED	12.00	428.00MM	CHF	IG	CH	N		Secured	11/2	
PFANDBRIEF SCHW KANTBK	PFZENT 1 1/2 04/19/27	N	Priced	1.500	FIXED	4.35	143.00MM	CHF	IG	CH	N		Secured	11/2	
PFANDBRIEF SCHW KANTBK	PFZENT 1.7 12/02/30	N	Priced	1.700	FIXED	7.97	264.00MM	CHF	IG	CH	N		Secured	11/2	
SHANGRAO INVSTM HLD GRP	SHRIHG 0 11/29/25	Y	Final Guide	PREL	FIXED	3.00		USD	IG	CN	N		Sr Unsecured	11/1	
TJ BAOXING CONS DEV CO	TJBAXN 0 05/23/23	Y	New Deal	PREL	FIXED	Short 1	290.00MM	CNY		CN	N		Unsecured	18:1	
MERCEDES-BENZ INT FINCE	MBGGR 0 2.00Y	Y	New Deal	PREL	PRELIM	2.00	500.00MM	CNY	IG	DE	N		Unsecured	18:1	
JIANGXI COPPER CO	JIACOP 0 03/23/23	Y	Revised Ta	PREL	FIXED	Short 1	1.50MMM	CNY		CN	N		Unsecured	11/2	
BK OF COMMUNICATIONS/HK	BOCOM 0 3.00Y	Y	Final Guide	PREL	FIXED	3.00		USD	IG	CN	N		Sr Unsecured	12:4	
CQ CHANGSHOU INV DEV	CQCSID 0 11/25/23	Y	New Deal	PREL	FIXED	1.00	1.50MMM	CNY		CN	N		Unsecured	18:0	
KOMMUNALBANKEN AS	KBN 0 11/29/27	Y	Final Spre	PREL	FIXED	5.00	500.00MM	EUR	IG	NO	N		Sr Unsecured	11/2	
SUZHOU TOURISM DEV	SZCUTO 0 02/16/23	Y	New Deal	PREL	FIXED	Short 1	300.00MM	CNY		CN	N		Unsecured	17:3	
GEMENT INTL ENERGY	GEMENG 0 08/20/23	Y	IPT	PREL	FIXED	Short 1	165.00MM	CNY		CN	N		Unsecured	17:0	
CREDIT AGRICOLE SA	ACAFF 0 11/29/27	Y	IPT	PREL	VARIABLE	5.00		GBP	IG	FR	N		Sr Non Preferred	17:2	
BERTELSMANN SE & CO KGAA	BERTEL 0 05/29/29	Y	IPT	PREL	FIXED	6.50		EUR	IG	DE	N		Sr Unsecured	17:2	
CHONGREN URBAN CONSTRUCT	CHRCON 5.2 11/23/29	N	Priced	5.200	VARIABLE	7.00	250.00MM	CNY		CN	N		Unsecured	11/1	
CHONGREN URBAN CONSTRUCT	CHRCON 5.2 11/23/29	N	Priced	5.200	VARIABLE	7.00	250.00MM	CNY		CN	N		Unsecured	11/1	
CHONGREN URBAN CONSTRUCT	CHRCON 5.2 11/23/29	N	Priced	5.200	VARIABLE	7.00	430.00MM	CNY		CN	N		Unsecured	11/1	
CHONGREN URBAN CONSTRUCT	CHRCON 5.2 11/23/29	N	Priced	5.200	VARIABLE	7.00	430.00MM	CNY		CN	N		Unsecured	11/1	
CQ JIULONG HI-TECH IND	CQJLIG 0 08/22/23	Y	New Deal	PREL	FIXED	Short 1	300.00MM	CNY		CN	N		Unsecured	17:1	
JIANGSU HUAJING ASSET MT	JSHUJI 4.3 11/22/25	N	Priced	4.300	FIXED	3.00	500.00MM	CNY		CN	N		Unsecured	11/1	
GOLDEN ENERGY RESOURCES	GERSP 8 1/2 11/28/27	N	Priced	8.500	FIXED	N.A.	346.31MM	USD		SG	N		1st lien		

筛选条件 (发行货币, 绿色债券, 息票类型, 国家地区等)

设置提醒

预发行情况 {PREL <GO>} {NI PIPCHBOND <GO>}

- {PREL <GO>}最新宣布但尚未发行的债券和银团贷款的初步信息

Alerts Launch Worksheet New Issue Pipeline: Bonds

Market: Kungfu New Issuance

Issuer	Bonds	Prelim Sec	Most Recent Pric	Status for No IPT	Tenor	Coupon	Cpn Typ	
ZHAOHA	Preliminary Bonds	Y		Final Spres: 7% Area	1.0	PREL	FIXED	
CICC HK	US Corporate Index Eligible Bonds	Y		IPT	T + 150 Ar	3.0	PREL FIXED	
CSI FIN	China Northbound Bond Connect	N			2.9	0.000	ZERO CC	
CSI FIN	China Southbound Bond Connect	N			2.9	0.000	ZERO CC	
* NANJING	Kungfu New Issuance	/23	N	11/11		.3	12.61C FIXED	
ZHENJIA	Loans	/25	N	11/14	Priced	6.2% Area	3.0 5.950 FIXED	
ZHENJIA	All Loans	/25	N	11/08	Priced	3.0	7.100 FIXED	
JINAN		/25	N	11/08	Priced	7.2% Area	3.0 6.950 FIXED	
HUATAI INTL FIN	HTIFBH 0 02/17/23	N	11/11		.2	0.000	ZERO CC	
HELENBERGH CHINA HOLDING	HLBCNH 8 11/07/24	N	11/07		2.0	8.000	FIXED	
CICC FINANCIAL PRODUCTS	CICCHK 3 11/23/22	N	11/09		.0	3.000	FIXED	
CSI FINANCIAL PRODUCTS	CSILTD 17.22 03/01/23	N	11/10		.3	17.22C	FIXED	
CSI FINANCIAL PRODUCTS	CSILTD 0 11/25/25	N	11/10		3.0	0.000	ZERO CC	
CSI FINANCIAL PRODUCTS	CSILTD 15 03/29/23	N	11/10		.3	15.00C	FIXED	
CSI FINANCIAL PRODUCTS	CSILTD 0 08/03/25	N	11/01		2.7	0.000	ZERO CC	
CSI FINANCIAL PRODUCTS	CSILTD 0 11/03/25	N	11/01		3.0	0.000	ZERO CC	
CSI FINANCIAL PRODUCTS	CSILTD 15.17 02/21/23	N	11/02		.3	15.17C	FIXED	
ROWEN INTL CO LTD	WHWDLH 7 1/2 11/07/23	N	11/03	Priced	1.0	7.500	FIXED	
CHINA ZHESHANG BANK/HK	ZHESHG 0 02/10/23	N	11/03		.3	0.000	FIXED	
CSI FINANCIAL PRODUCTS	CSILTD 12.93 02/23/23	N	11/07		.3	12.93C	FIXED	
CSI FINANCIAL PRODUCTS	CSILTD 0 06/23/27	N	11/03		4.6	0.000	ZERO CC	
HELENBERGH CHINA HOLDING	HLBCNH 10.33 10/08/23	N	11/10		.9	10.33C	FIXED	
CSI FINANCIAL PRODUCTS	CSILTD 5 11/09/23	N	11/07		1.0	5.000	FIXED	
CSI FINANCIAL PRODUCTS	CSILTD 0 11/03/25	N	11/01		3.0	0.000	ZERO CC	
CSI FINANCIAL PRODUCTS	CSILTD 0 08/18/25	N			2.8	0.000	ZERO CC	
GANGLONG CHINA PROPERTY	GNGLNG 13 1/2 11/08/23	N	11/03		1.0	13.50C	FIXED	
HEZE IVSTMT HLD INTL	HZCCIH 7.2 11/09/23	N	11/07	Priced	1.0	7.200	FIXED	
CSI FINANCIAL PRODUCTS	CSILTD 10 02/23/23	N	11/04		.3	10.00C	FIXED	
CSI FINANCIAL PRODUCTS	CSILTD 5 11/09/23	N	11/07		1.0	5.000	FIXED	
CICC FINANCIAL PRODUCTS	CICCHK 4.8 11/15/23	N	11/08		1.0	4.800	FIXED	
CSI FINANCIAL PRODUCTS	CSILTD 0 09/23/25	N	11/04		2.9	0.000	ZERO CC	
CSI FINANCIAL PRODUCTS	CSILTD 25.97 02/27/23	N	11/09		.3	25.97C	FIXED	
HUATAI INTL FIN	HTIFBH 0 02/16/23	N	11/09		.3	0.000	ZERO CC	
ZHEJIANG KUNPENG BVI	ZHEKBV 6 1/2 11/03/23	N	11/01	Priced	6.5% Area	1.0	6.500	FIXED

新增中资美元
债，南向通、
北向通债券

预发行情况 {PREL <GO>} {NI PIPCHBOND <GO>}

- {PREL <GO>}最新宣布但尚未发行的债券和银团贷款的初步信息

SHRIHG 0 11/29/25 \$Data Unavailable See ALLQ <GO> for Sources

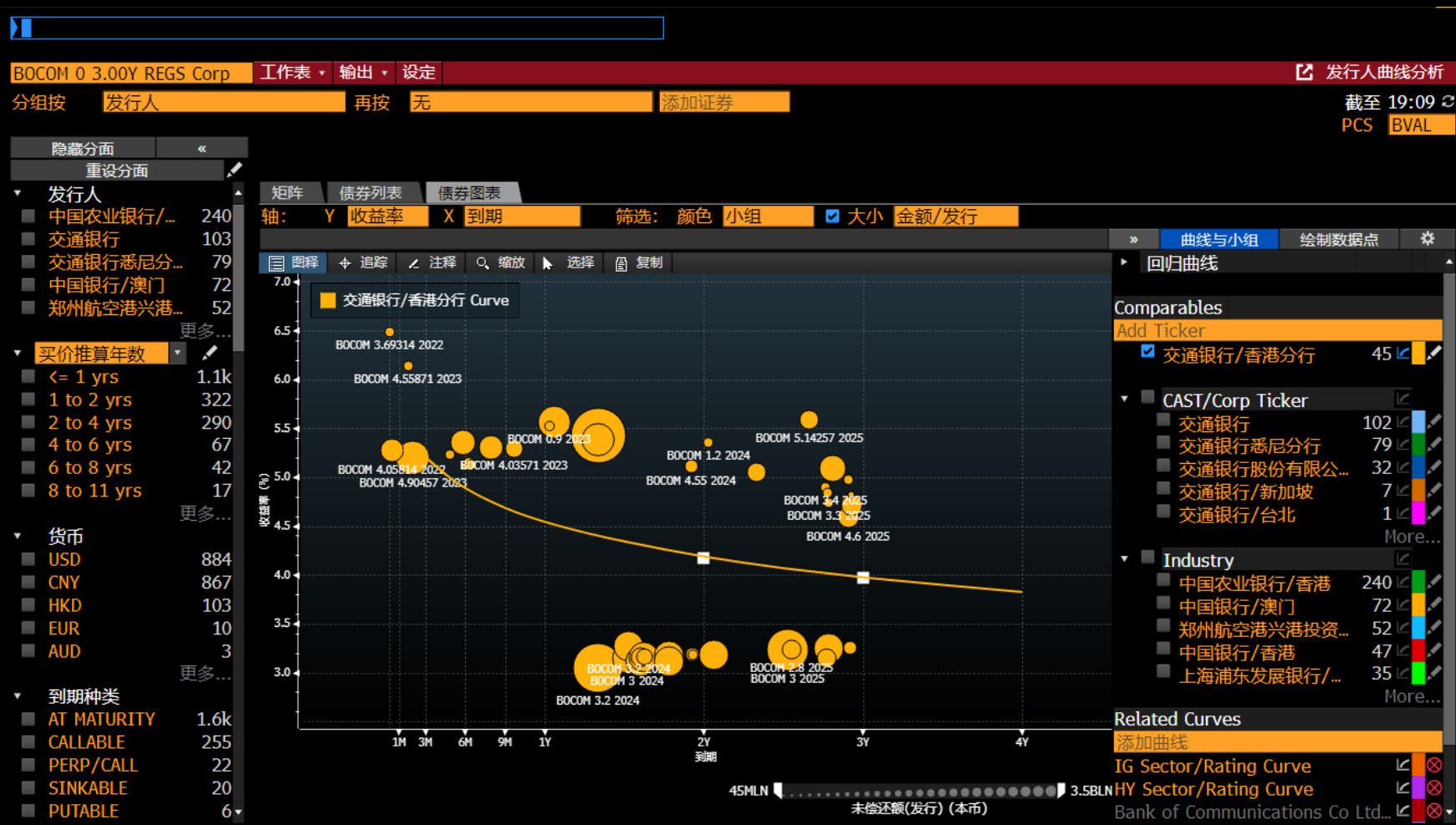
SHRIHG 0 11/29/25 Cor 选项 设定 页 1/13 证券简介: 债券

初审-信息可能变更 94 No Notes 发送至IB

25 债券简介	26 发行人简介	27 洞见
<p>11 债券信息</p> <p>12 其他信息</p> <p>13 法规/税务</p> <p>14 契约条款</p> <p>15 保证担保</p> <p>16 债券评级</p> <p>17 识别码</p> <p>18 交易所</p> <p>19 相关单位</p> <p>20 费用、限制</p> <p>21 日程</p> <p>22 息票</p> <p>23 影响</p> <p>快捷链接</p> <p>32 ALLQ 定价</p> <p>33 QRD 报价回顾</p> <p>34 TDH 交易历史</p> <p>35 CACS 公司大事</p> <p>36 CF 募集说明书</p> <p>37 CN 证券新闻</p> <p>38 HDS 持有人</p> <p>60 发送债券</p>	<p>发行人信息</p> <p>名称 上饶投资控股集团</p> <p>行业 地方当局 (BCLASS)</p> <p>初审证券信息</p> <p>市场发行 *EURO-DOLLAR</p> <p>国家/地... CN 货币 USD</p> <p>排行 Sr Unsecured 系列</p> <p>息票 类型 固定</p> <p>频率 半年</p> <p>天数 ISMA-30/360 预测收益 7.90000</p> <p>估到期 11/29/2025</p> <p>BULLET</p> <p>发行利差</p> <p>更新日期 11/15/2022</p> <p>公布日期 11/16/2022</p>	<p>识别码</p> <p>FIGI BBG01BJD63L9</p> <p>ID号码 ZN4255297</p> <p>债券评级</p> <p>发行量及交易</p> <p>预期金额</p> <p>USD (M) /</p> <p>USD (M)</p> <p>最小单位/增量</p> <p>200,000.00/ 1,000.00</p> <p>面值 1,000.00</p> <p>账簿管理人 JOINT LEADS</p> <p>交易所 HONG KONG</p> <p>NOTE: This description page contains preliminary information regarding a proposed debt issuance that has not yet been issued. This preliminary information</p>

新券定价分析 {NIA<GO>}

- 加载现存债券然后运行{NIA <GO>}, 点击绘制收益率曲线、可比发行人曲线



债券承销官方排行榜 {LEAG <GO>}

- 提供已确认债务、贷款、地方债、抵押债和股票交易的官方排行榜和收入份额分析

选项 ▾ 提醒 ▾ 设定										排行榜
检索排行榜		2022 年至今								
官方排行榜		我的排行榜		常用排行榜		报告				
摘要										
名称	金额(十亿)	货币	变动%	排名最前	份额	变动%	排行	变动	份额	China International
1) 全部债券与票据官方排行榜 (128)										
11) 美国投资级公司债	1,224.54	USD	-15.16	美国银行	11.68%	+0.06	D		0.00%	☆
12) 美国高收益公司债	113.94	USD	-77.40	摩根大通	9.66%	-1.14	D		0.00%	☆
13) 欧洲债券	1,849.73	EUR	-5.73	法国巴黎银行	5.74%	-0.35	D		0.00%	☆
14) 亚洲除日本G3货币债券	155.05	USD	-53.95	花旗集团	6.57%	+0.17	12	↓1	2.29%	☆
2) 全部负债管理官方排行榜 (4)										
21) 全球负债管理债券排行榜	949	交易	+25.92	摩根大通	21.62%	+1.05	50	↓16	0.42%	☆
3) 全部官方Schuldschein榜 (1)										
31) 企业Schuldscheine	29.88	EUR	+97.08	德国巴登-符腾堡州银行	23.67%	+6.19			0.00%	☆
4) 全部官方贷款排行榜 (59)										
41) 美国杠杆贷款	940.72	USD	-31.81	美国银行	15.71%	+4.17			0.00%	☆
42) EMEA杠杆贷款	103.18	EUR	-45.64	摩根大通	8.49%	+0.47			0.00%	☆
43) 亚太(除日本)贷款	505.86	USD	-10.59	中国银行	20.08%	+4.50			0.00%	☆
5) 全部地方债官方排行榜 (20)										
51) 美国地方债长期	339.40	USD	-18.99	美国银行	12.19%	-2.17			0.00%	☆
52) 美国地方债长期议价	265.63	USD	-18.58	摩根大通	10.79%	+4.11			0.00%	☆
6) 所有官方现金结构产品排行榜 (12)										
61) 美国ABS结构产品	240.10	USD	-21.51	加拿大皇家银行资本市场	8.66%	+1.29			0.00%	☆
7) 全部股票官方排行榜 (69)										
71) 美国股票发行	67.74	USD	-84.84	摩根大通	11.73%	+2.34			0.00%	☆
72) 欧非中东股票发行	74.62	USD	-64.81	高盛公司	11.19%	+2.83	79	N	0.12%	☆
73) 亚太股票发行	205.86	USD	-50.20	中信证券	12.04%	+4.28	2	↑2	8.87%	☆

债券承销官方排行榜 {LEAG <GO>}

- 提供已确认债务、贷款、地方债、抵押债和股票交易的官方排行榜和收入份额分析

按<Back>键返回

选项 提醒 摘要 输出 设定 排行榜: 排行

排行 中国离岸债券 除自行发行 相关方 China International Capital C 角色 承销商

周期 年 of 2022 排行榜视图 积分

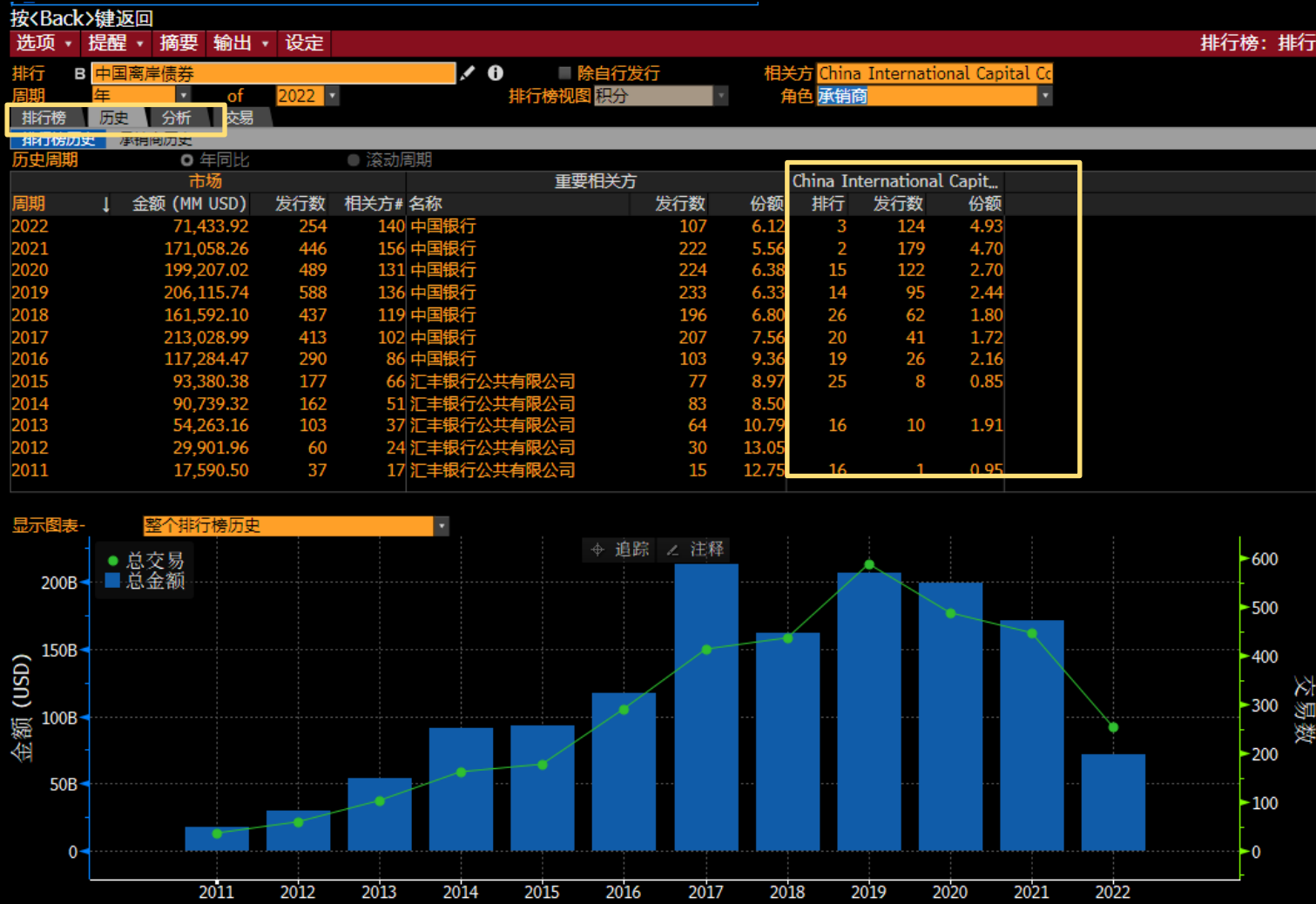
承销商	排行	金额 (MM US.↓)	发行数	排行榜份额(%)	市场份额差
中国银行	1 0	4,320.03	107	6.12	0.53
兴业银行	2 ↑11	3,514.63	142	4.98	2.30
中金公司	3 ↓1	3,483.57	124	4.93	0.19
中信证券	4 ↑12	3,169.33	101	4.49	2.05
农业银行	5 ↑15	2,566.04	81	3.63	1.37
中信银行	6 ↑4	2,483.01	99	3.52	0.49
交通银行	7 ↓1	2,410.15	79	3.41	-0.03
招商银行	8 ↑4	2,299.97	88	3.26	0.43
建设银行	9 ↑2	2,221.84	64	3.15	0.30
工商银行	10 ↓7	2,186.76	71	3.10	-1.28
渣打银行	11 ↓3	2,072.30	57	2.93	-0.32
海通证券	12 ↑6	1,990.25	87	2.82	0.45
光大银行	13 ↑9	1,975.39	80	2.80	0.69
民生银行	14 ↓5	1,934.47	77	2.74	-0.45
浦发银行	15 ↑2	1,812.52	70	2.57	0.17
国泰君安	16 ↓1	1,763.73	73	2.50	-0.13
东方汇理	17 ↑2	1,751.40	43	2.48	0.20
汇丰银行公共有限公司	18 ↓14	1,747.66	43	2.47	-1.25
星展集团	19 ↑4	1,585.08	51	2.24	0.16
花旗集团	20 ↓13	1,420.13	38	2.01	-1.35
瑞穗金融集团	21 ↑3	1,363.70	39	1.93	-0.13
法国巴黎银行	22 ↑7	1,126.28	27	1.59	0.11
中信建投	23 ↑7	1,091.34	42	1.55	0.22
华泰证券	24 ↑10	1,089.41	46	1.54	0.85
兴业证券	25 ↑12	1,069.76	58	1.51	0.89
华真银行	26 ↑22	952.42	41	1.35	0.96
浙商银行	27 ↑12	916.06	42	1.30	0.75
申万宏源	28 ↑14	850.62	47	1.20	0.68
中国银河金融控股有限责任公司	29 ↑44	799.83	43	1.13	1.03
中泰证券	30 ↑11	676.61	35	0.96	0.42
上海银行	31 ↑1	630.53	27	0.89	0.12
美国银行	32 ↓6	628.26	17	0.89	-1.11
积分 - 140 承销商		70,633.92	252		
总计		71,433.92	254	总发行减少 56.4%	

三种排行榜视图：积分、收入、综合

选择一个角色，如承销商、发起人或法律顾问，以分析指定角色的排行榜数据

债券承销官方排行榜 {LEAG <GO>}

- 提供已确认债务、贷款、地方债、抵押债和股票交易的官方排行榜和收入份额分析



查看排行榜历史、承销金额图表

重要相关方: 查看每一期间排名最佳的交易数量 and 市场份额。

所选相关方: 在每个周期中将您选定的参与方与重要相关方进行比较。

公司股票基本面分析和盈利预测

1 股票财务数据分析

股票与主要股指查找 {SECF <GO>}

腾讯	
证券	
700 HK Equity	腾讯控股 (香港)
TENCNT Corp	腾讯控股 (多项符合结果)
TCEHY US Equity	腾讯控股 (美国) - 存托凭证
TME US Equity	腾讯音乐娱乐集团 (美国) - 存托凭证
TME Corp	腾讯音乐娱乐集团 (多项符合结果)
NNND GR Equity	腾讯控股 (德国)
TCTZF US Equity	腾讯控股 (美国)
TCEHY UV Equity	腾讯控股 (OTC 美国) - 存托凭证

- 700: 交易所代码
- HK: 国家综合代码
- Equity: 彭博键盘黄色功能键

GZMT A股可用证券简介的拼音首字母搜索	
功能	
SEARCH GZMT	检索彭博: 'GZMT'
N GZMTRGZ@CH	检索新闻'GZMTRGZ@CH'
证券	
600519 CH Equity	贵州茅台 (中国)
600519 CG Equity	贵州茅台 (上海)

新闻 设定 全球股票指数												
标准	驱动	波动率	比率	期货	Δ AVAT	20天	YTD变动%	USD				
指数	2天	值	净涨跌	涨跌幅	Δ AVAT	涨跌数	10天波动	30天波动	P/E财年1	财年2	财年3	股利率
1) 美洲												
11 道琼斯		34220.36	-87.72	-0.26%	-7.55%	10/20	11.87	16.34	18.06	17.93	16.31	1.89
12 标普500		4397.45	-15.08	-0.34%	-10.26%	199/303	14.82	21.13	22.50	19.42	17.72	1.42
13 纳斯达克		13371.57	-40.39	-0.30%	-10.86%	1460/1946	23.14	31.66	51.77	27.62	23.23	0.74
14 标普/TSX综合		21715.41	-75.08	-0.34%	-8.05%	107/128	8.30	10.63	18.26	13.86	13.29	2.63
15 标普/墨西哥		53907.25	-556.58	-1.02%	-16.38%	10/25	12.72	16.44	15.27	14.10	12.69	2.80
16 IBOVESPA		116146.86	-805.99	-0.69%	-6.24%	34/56	15.15	19.94	7.28	7.52	7.81	7.33
2) EMEA												
21 欧元区斯托...		3795.52	-35.95	-0.94%	-9.36%	7/41	17.79	35.19	14.96	12.67	11.86	2.59
22 富时100		7572.48	-4.18	-0.06%	-4.99%	32/66	11.53	18.18	15.71	11.19	11.02	3.68
23 CAC 40		6489.95	-47.46	-0.73%	-7.55%	12/26	17.23	33.98	14.86	12.31	11.89	2.28
24 DAX		13987.40	-137.55	-0.97%	+3.49%	6/34	14.96	35.32	14.31	12.23	11.24	2.44
25 IBEX 35		8586.00	+8.00	+0.09%	+10.32%	20/15	15.27	25.32	12.42	12.60	11.33	3.31
26 富时MIB		24552.55	-114.72	-0.47%	-26.09%	17/23	18.11	36.32	13.65	9.61	8.92	3.32
27 OMX STKH30		2082.76	-19.45	-0.93%	-34.55%	6/24	16.35	23.82	11.59	16.20	14.83	3.63
28 瑞士市场		12332.40	-46.47	-0.38%	-21.94%	4/16	12.21	20.69	16.74	18.02	16.22	2.68
3) 亚太地区												
31 日经		26843.49	+508.51	+1.93%	-6.42%	190/34	19.68	27.06	15.19	14.80	14.08	1.89
32 恒生		21374.37	+55.24	+0.26%	-40.63%	36/28	24.72	48.68	7.92	10.29	9.11	2.96
33 沪深300		4139.74	-40.23	-0.96%	-10.91%	67/228	29.54	30.71	14.85	12.34	10.68	1.91
34 标普/ASX 2...		7479.02	+25.04	+0.34%	-4.24%	117/72	6.44	10.80	18.16	16.22	15.77	4.26

WEI <GO> 查看全球主要股指，点击进入各地区查看更多指数

公司财务数据 {FA <GO>}

- 提供单个公司三张报表及财务比率的详细数据
- 点击终端上数字，可以看到详细的计算公式和原始报表出处

于 16:08 量 21,642,119 0 366.00H H 379.00H L 361.80H 值 8.06B

700 HK Equity 96) 选项 97) 输出 98) 设定 财务分析

ADJ 腾讯控股 IFRS 16 会计基准 混合 周期 40 年度 币 FRC (CNY)

1) 关键统计 2) 损益表 3) 资产负债表 4) 现金流量表 5) 比率 6) 分类 7) 其他 8) ESG 9) 自设 10) 共享

11) BBG调整 12) BBG GAAP 13) 公司申报 14) 调整 15) 股票报酬与摊销 16) 调整% 17) GAAP %

以百万CNY计除每股	2019 Y~	2020 Y	2021 Y	最近12个月	2022 Y 预测	2023 Y 预测
12个月结束	12/31/2019	12/31/2020	12/31/2021	12/31/2021	12/31/2022	12/31/2023
主营业务收入	377,289.0	482,064.0	560,118.0	560,118.0	622,910.8	714,358.1
增长(同比)	20.7	27.8	16.2	16.2	11.2	14.7
销售与服务收入	268,368.0	346,483.0	380,238.0	380,238.0		
融资收入	108,921.0	128,086.0	172,195.0	174,207.0		
其他收入	-	7,495.0	7,685.0	5,673.0		
主营业务收入成本	209,756.0	260,532.0	314,174.0	314,174.0		
商品与服务成本	169,651.0	244,878.0	295,076.0	314,174.0		
折旧、摊销	40,105.0	15,654.0	19,098.0			
毛利	167,533.0	221,532.0	245,944.0	245,944.0	264,444.3	310,202.9
其他营业收入	4,263.0	7,922.0	10,117.0	9,959.0		
营业开支	76,074.0	105,816.0	131,515.0	131,837.0		
销售及一般行政管理	74,842.0	99,379.0	128,042.0	130,441.0		
销售及营销开支	21,396.0	33,502.0	40,337.0	40,594.0		
一般行政管理开支	53,446.0	65,877.0	87,705.0	89,847.0		
研究与开发	-	-	51,880.0	14,021.0		
折旧、摊销	-	2,004.0	2,399.0			
其他营业支出	1,232.0	4,433.0	-50,806.0	-12,625.0		

腾讯控股 申报状态 12) 原始 2021年度

申报历史 - 收入 (SALES_REV_TURN)

Original报告的标准栏目

	12) 原始	13) 初始
收入	560,118.00	560,118.00
销售与服务收入	380,238.00	380,238.00
融资收入	172,195.00	172,195.00
其他收入	7,685.00	7,685.00

计算 收入 (SALES_REV_TURN) - 原始报告

销售与服务收入 + 融资收入 + 其他收入

组成部分 - 原始报告	Excel Field ID	值
收入	SALES_REV_TURN	560,118.00
销售与服务收入	IS_SALES_AND_SERVICES_REVENUES	380,238.00
服务收入	ARDR_SERVICE_REVENUE	291,572.00
VAS		281,572.00
广告收入	ARDR_ADVERTISING_REV	88,666.00
OnlineAdvertising		88,666.00
融资收入	IS_FINANCING_REVENUE	172,195.00
财政收入	ARDR_FINANCIAL_REVENUE	172,195.00
FinTech and Business Services		172,195.00
其他收入	IS_OTHER_REVENUE	7,685.00
其他收入	ARDR_OTHER_REV	7,685.00
Others		7,685.00

腾讯控股 2021年度

Search by Keyword

234 / 322 自动重载

5 SEGMENT INFORMATION AND REVENUES (continued)

(a) Description of segments and principal activities (continued)

The segment information provided to the chief operating decision makers for the reportable segments for the years ended 31 December 2021 and 2020 is as follows:

	Year ended 31 December 2021				Total
	VAS	Online Advertising	FinTech and Business Services	Others	
	RMB'Million	RMB'Million	RMB'Million	RMB'Million	RMB'Million
Segment revenues	291,572	88,666	172,195	7,685	560,118
Gross profit	152,936	40,594	51,396	1,018	245,944
Cost of revenues					
Depreciation	5,797	5,322	10,268	106	21,493
Amortisation	18,740	7,810	72	1,973	28,595

新闻趋势 {TREN <GO>} {CN <GO>}

按<Back>键返回

新检索 选项 我的检索 翻译

页 1/2 新闻传输

符合全部 正面股票新闻信心 特斯拉公司 仅限彭博 所有日期 ZH-CN 要闻

- 1) Citi将特斯拉评级上调至中性; 目标价176美元
- 2) 乘联会初步数据: 特斯拉中国10月份批发销量71704辆
- 3) 马斯克同意以每股54.20美元履行对推特收购交易
- 4) 比亚迪销量连续第七个月创出纪录 第三季度交付表现轻松跑赢特斯拉
- 5) 特斯拉9月份中国产汽车销量83,135辆, 环比增长8.0%
- 6) 特斯拉考虑建设北美“同类首家”锂精炼厂并向德州申请税收减免
- 7) 中资电动汽车制造商股价转升 蔚来汽车领涨
- 8) Needham将特斯拉评级上调至持有
- 9) 特斯拉8月份中国产汽车销量76,965辆, 环比增长172.8%
- 10) Wolfe将特斯拉评级上调至跑赢大盘; 目标价360美元
- 11) 股东批准特斯拉1拆3的拆股方案 其股价自5月低点大涨近50%
- 12) 特斯拉股价周四一番大涨 便让空头大军亏掉10亿美元
- 13) 特斯拉第二季度利润超过分析师预期 维持50%的年产量增长目标不变
- 14) 特斯拉中国产汽车销量飙升至纪录高位 在上海解除封控后强劲反弹
- 15) 路透: 亿纬锂能将在欧洲向宝马供应电池
- 16) 原材料成本飙升 Electrek报道称特斯拉将车价最多提高6,000美元
- 17) 特斯拉 第二季度 营收 符合 预估
- 18) 特斯拉6月份中国产汽车销量78,906辆, 环比增长145.3%
- 19) 特斯拉股价上涨 因马斯克收购推特一波三折、上海封锁有望解除
- 20) 马斯克称推特交易暂缓 等待细节
- 21) 阿里巴巴的炫目涨势又被添上了一把火
- 22) UBS将特斯拉评级上调至买进; 目标价1,100美元
- 23) 特斯拉5月份中国产汽车销量32,165辆, 环比增长199.0%
- 24) 网红变最大股东 暗示要重塑社交媒体的马斯克入股推特 (1)
- 25) 马斯克一石激起千层浪 兴奋的美国股市多了一些遐想空间

新闻趋势

公司	证券列表	主题	地区	全球	趋势期间	8小时
新闻读者活动	新闻市场信心	Social Sentiment	新闻量	Social Volume	社交速度	
最大增长	总计最大					
证券	活动量 ↓ GN	Δ 价格	Δ AVAT	代表性标题		
1 瑞士信贷集团		-4.36%	+24.39%	Credit Suisse's Marvin Joins Deutsche Bank to Trade CMBS		
2 摩根大通		-1.40%	-39.99%	JPMorgan Gold Trader's Spoofing Wasn't Illegal, Lawyer S...		
3 SPDR标普500 ETF信托		-0.07%	-47.15%	Stocks Edge Lower in Asia as Jobs Takes Main Focus: Mar...		
4 巴克莱		-1.84%	-66.61%	JPMorgan Hiring Hart-Fox from Barclays to Run Gilt Tradi...		
5 沙特法国银行		-2.45%	-65.85%	No Notable Headline Found		
6 沙特国家银行		-1.17%	-23.23%	RH55: Citibank: FRN Variable Rate Fix		
7 阿林玛银行		-2.03%	-32.89%	Zawya: Dur Hospitality obtains Sharia-aligned facility fro...		
8 汇丰控股		-2.32%	-60.03%	HSBC Cutting at Least 200 Senior Managers Globally, Reut...		
9 蒙特利尔银行		+1.23%	-20.06%	BMO Misses Estimates as Market Tumult Hits Investment ...		
10 瑞银集团		+0.96%	-69.50%	UBS's Hassan to Take Charge of Americas Digital Wealth T...		
11 黑石集团股份有限公司		-7.09%	+124.40%	Blackstone Limits Redemptions From Real Estate Vehicle, ...		
12 沙特英国银行		-4.98%	+108.78%	Saudi SE: The Saudi British Bank (SABB) invites its share...		
13 劳埃德银行集团		-1.66%	-57.45%	UK 10%, 2023 House-Price Drop? 7% Peak Mortgage Pain O...		
14 国际商业机器		+0.17%	-29.50%	IBM Live Blog		
15 奈飞公司		+3.74%	-8.74%	Royal Racism Scandal Emerges Before Harry and Meghan ...		
16 阿里巴巴		-1.85%	-66.36%	Taiwan Dollar and Won Rally; Bitcoin Mining Cleanse: BI A...		
17 特斯拉公司		0.00%	-26.69%	Tesla Expands Vehicle Lineup With Delivery of 'Badass' Bi...		
18 桑坦德		-1.19%	-7.38%	Santander Hires Two London Bankers From Perella, Credit...		
19 苹果公司		+0.19%	-36.03%	Moynihan, Kravis, Cook Among Biden's Guests at Dinner f...		
20 台积电		-0.90%	-32.74%	TSMC Plans to Make More Advanced Chips in US at Urging ...		
21 杰富瑞金融集团		+0.08%	-48.46%	Jefferies向员工表示 今年的奖金季将会“很难”		
22 维斯塔斯风力技术集团		+0.98%	-59.84%	Rishi Sunak Is Full of the Wrong Kind of Wind: Javier Blas		
23 法国兴业银行		-2.61%	+0.81%	IPT: SocGen EUR Benchmark 8NC7 SNP MS+220 Area		
24 美满电子科技公司		-2.41%	-1.40%	Marvell Sinks as Forecast Hints at Widening Pain for Chips...		

研究报告 {DS <GO>}

Options ▾ Export ▾ Settings 文件检索与分析

检索 证券 / 列表 来源 日期
搜索关键词, 输入?获取帮助 TSLA US Equity 公司文件 所有日期 ▾
申报 ▾ 行业 ▾ 注释 ▾ 更多筛选 » 提醒

提及 过去24个月
申报 | 更多 » 文字记录评论 | 更多 » 文字记录类型 | 更多 »
8-K 管理层回答 盈利数据电话会议
SC 13G/A 事先准备的发言稿 股东大会电话会议
公司报告 分析师提问
PX14A6G

显示详情

文件	类型
Internal Research and Top Ranked Documents More Internal Research »	
特斯拉公司: Q3 2022 Earnings Call	Earnings Call
特斯拉公司: 10-Q 2022/10/24	10-Q
特斯拉公司: Q2 2022 Earnings Call	Earnings Call
特斯拉公司: 8-K 2022/10/19	8-K
特斯拉公司: 公司报告 2022/10/19	公司报告
特斯拉公司: 8-K 2022/10/03	8-K
特斯拉公司: 8-K 2022/09/28	8-K
特斯拉公司: 8-K 2022/08/05	8-K
特斯拉公司: ESG 公布 2022/08/05	ESG 公布
特斯拉公司: DEFA14A 2022/08/01	DEFA14A
特斯拉公司: PX14A6G 2022/07/26	PX14A6G
特斯拉公司: 10-Q 2022/07/25	10-Q
特斯拉公司: 8-K 2022/07/20	8-K
特斯拉公司: 公司报告 2022/07/20	公司报告
特斯拉公司: DEFA14A 2022/07/19	DEFA14A
特斯拉公司: PX14A6G 2022/07/07	PX14A6G
特斯拉公司: DEFA14A 2022/07/06	DEFA14A
特斯拉公司: PX14A6G 2022/07/06	PX14A6G
特斯拉公司: 8-K 2022/07/05	8-K
特斯拉公司: 公司报告 2022/07/04	公司报告
特斯拉公司: 最终新闻发布 2022/07/02	最终新闻发布
特斯拉公司: PX14A6G 2022/07/01	PX14A6G
特斯拉公司: PX14A6G 2022/06/29	PX14A6G
特斯拉公司: DEFA14A 2022/06/23	DEFA14A

FINAL

Company Ticker: TSLA US Equity
Date: 2022-10-19

Q3 2022 Earnings Call

Company Participants

- [Andrew Baglino](#), Senior Vice President, Powertrain and Energy Engineering
- [Elon Musk](#), Chief Executive Officer
- [Martin Viecha](#), Vice President of Investor Relations
- [Zachary Kirkhorn](#), Chief Financial Officer

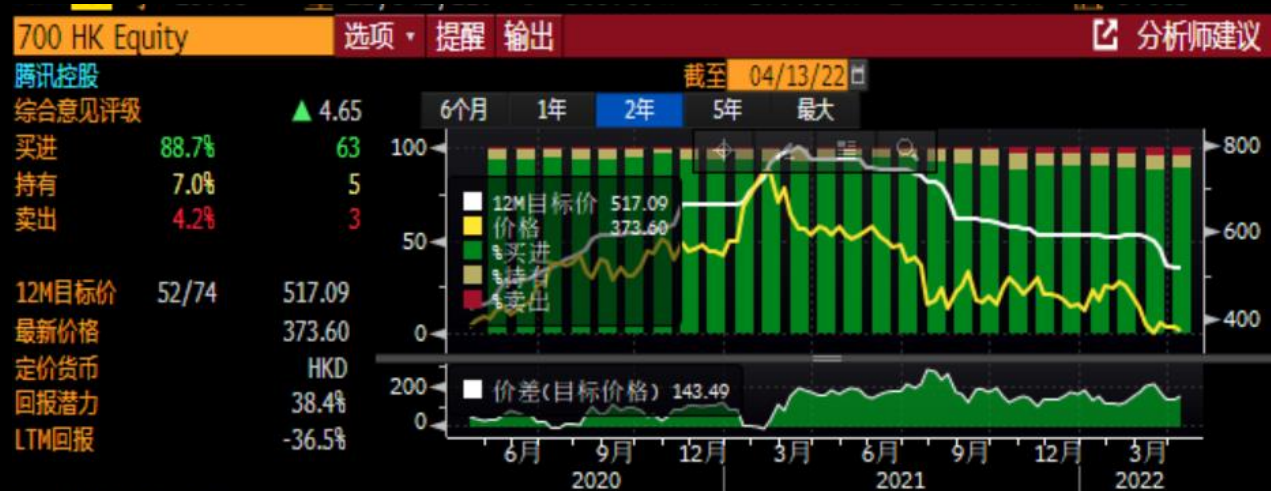
Other Participants

- [Adam Jonas](#), Analyst
- [Colin Langan](#), Analyst
- [Colin Rusch](#), Analyst
- [George Gianarikas](#), Analyst
- [Pierre Ferragu](#), Analyst
- [Toni Sacconaghi](#), Analyst
- [William Stein](#), Analyst

06/24/22 33k

股票目标价格 {ANR <GO>}

- 针对一只股票观察其看涨还是看跌，并观察一段时间内建议的演变。



显示78来源中的72项

	公司	分析师	建议	目标价	日期	1年回报	BARR	排名
1)	BOCOM Internation...	Connie Xinyu Gu	买进	561.00	04/13/22	-38.30%		
2)	Credit Suisse	Kenneth Fong	跑赢大盘	524.00	04/12/22	-38.30%		13
3)	HSBC	Charlene Liu	买进	550.00	04/11/22			
4)	Nomura	Jialong Shi	买进	500.00	04/11/22	-38.30%		14
5)	Morningstar	Ruzhe Su "Ivan"	买进	837.00	04/11/22			
6)	CCB International S...	Ronnie Ho	跑赢大盘	510.40	04/11/22	-38.30%		
7)	US Tiger Securities...	Bo Pei	买进	475.00	04/11/22			
8)	Goldman Sachs	Ronald Keung	买进	644.00	04/10/22			
9)	Zhongtai Securities	Xiaochen Han	买进		04/10/22			
10)	CITIC Securities Co...	Guanran Wang	买进	526.00	04/08/22	-38.30%		
11)	KGI Securities Co L...	Andrew Cheng	跑赢大盘	550.00	04/07/22			
12)	Loop Capital Marke...	Rob Sanderson	持有	415.00	04/07/22	-21.87%		

彭博一致预期 {EEO <GO>}

700 HK Equity		选项	输出	设定	综合意见概览		
腾讯控股		周期	年度	来源	标准	币	CNY
		经纪人					业绩预告
More estimates are available MODL »							
1) 1) 2) 3) Company-Specific							
	财年 2021 实际	财年 2022 预测	财年 2023 预测	财年 2024 预测	财年 2025 预测		
12个月截至	12/31/2021	12/31/2022	# 12/31/2023	# 12/31/2024	# 12/31/2025	#	#
11) 调整后EPS+	12.698	13.415 ↓	43 16.223 ↓	43 19.304 ↓	31 23.115 ↓	6	
12) GAAP每股收益	23.597	14.245 ↓	25 17.154 ↓	23 20.632 ↓	16 22.827 ↓	6	
13) 营业收入	560.118B	622.911B ↓	61 714.358B ↓	59 816.924B ↓	41 905.458B ↓	10	
14) 毛利率 %	43.909	42.453 ↓	42 43.424 ↓	42 44.258 ↓	32 43.781 ↓	8	
15) 营业利润	264.310B	175.653B ↓	37 202.847B ↓	38 233.935B ↓	28 265.123B ↓	7	
16) 息税前利润	271.620B	173.154B ↓	39 203.079B ↓	38 236.072B ↓	27 273.027B ↓	7	
17) 息税折摊前利润	173.173B	193.801B	14 228.263B	13 263.719B ↓	11 256.575B ↓	3	
18) 税前利润	248.062B	169.543B ↓	16 202.455B ↓	16 237.582B	10 249.956B ↓	2	
19) 调整后净利润+	123.788B	131.467B ↓	45 161.236B ↓	45 189.723B ↓	32 220.192B ↓	9	
当前比率							
	上4个季度	下4个季度预测	财年 2022	财年 2023	财年 2024		
调整后市盈率+		24.32	22.62	18.71	15.72		
市净率	3.62		3.07	2.62	2.24		
市现率	16.50		14.11	12.64	9.90		
企业价值营收比	5.44	4.96	4.89	4.27	3.73		
EV/EBITDA	9.46	17.51	15.72	13.35	11.55		
企业价值/息税前利润	11.53	17.87	17.60	15.00	12.91		
企业价值/营业利润	11.53	17.77	17.35	15.02	13.02		
股息率			0.51	0.55	0.63		

预测透明度				
腾讯控股 (700 HK)				
财务周期	Yr 2022		货币 CNY	
来源	BEst标准			
营业收入				
平均	622.911B	最高	712.927B	4周变动 -3.97%
中位数	619.000B	最低	590.297B	4周涨/跌 6 / 40
预测#	61	标准差	18.618B	
	Firm	Analyst	Estimate	Date
	BEst综合意见均值...		622.911B	04/12/22
1)	Tokai Tokyo Rese...	Shirai Seiichiro	622.798B	04/04/22
2)	Mirae Asset Secur...	Yongjei Jeong	639.137B	11/16/20
3)	Yuanta Investme...	Kevin Yim	610.708B	03/23/22
4)	KGI Securities Co...	Andrew Cheng	661.371B	12/13/21
5)	BOC InternationaL	Michael Meng	638.780B	03/23/22
1) 综合意见详情 EEB »				
2) 综合意见历史 EE HIST »				
3) 分析师分布 EE DIST »				
关闭				

- EEO <GO> 展示主要财务指标的预期
- 点击数字可以看到有权限的券商的盈利预测数据
- 琥珀色的券商预测数据包含在一直预期之中，灰色被剔除在外

2.如何查找经济数据以及使用相关功能分析

ECST <GO>

- 世界经济统计数据 - 查找经济代码

国家

数据分类

Use the left mouse button to click and drag an area of the desktop.

9) 检索结果

1) 设定

世界经济统计数据

范围 10月 2013 - 5月 2020

频率 每月

来源 劳工统计局

转换 净月度变动经季调

代码 10月 2013 11月 2013

代码	10月 2013	11月 2013
NFP TCH Index	225	264
NFP PCH Index	230	251
NFP GPCH Index	47	54
采矿	2.0	-1.0
伐木业	0.1	1.1
油气开采	1.4	-2.1
矿业 (油气开采除外)	-0.7	0.9
煤矿开采	0.7	0.4
烟煤和褐煤表层开采	0.0	-0.2
烟煤地下开采和...	-0.4	0.3
金属开采	0.3	-0.4
非金属矿物采矿与采石	0.2	-0.5
石料采矿与采石	0.5	1.1
破碎石灰石采...	0.0	0.3
其他石料采矿...	0.0	0.7
沙子、砂砾、粘...	-0.1	0.2
建筑用砂砾...	0.2	0.8

来源
数据转换

2.如何查找经济数据以及使用相关功能分析

ECST S <GO>

• 查找经济代码

91) 检索结果 92) 设定

94) 标准视图 95) 自定义视图

美国 1) 浏览 范围 10月 201

关键指标 频率 每月

国民经济核算(GDP) 11) 非农就业人数-接行业

ECST <GO> - 91)检索结果 – ECST S<GO>

1) 清除检索 8) 输出 世界经济统计数据 结果

检索文本 非农就业人口

筛选 2) 清除

重要性

- 关键指标 4

地区

- 美国 283
- 法国 9
- 伊利诺伊 2
- 更多 »

<输入文本进一步筛选所有结果>

结果 1-50 (总共292)

- 11) 美国非农就业人口薪资总计月环比净变动经季调 2509 (5月2020) 劳工统计局
- 12) ADP 全美就业报告私营非农部门就业水平变... -2760.4 (5月2020) 自动数据处理公司
- 13) 美国非农就业人口总数经季调 132912 (5月2020) 劳工统计局
- 14) 美国非农就业人口 - 制造业净变化经季调 (... 225 (5月2020) 劳工统计局

3.如何查找央行政策信息以及使用相关功能分析

FED <GO>

- 美联储

FOMC
<GO>
FOMC
日程

资产负
债表

Use the left mouse button to click and drag an area of the desktop.

联储资产负债表

政策	成员	联系人
政策		FED

活动
日历

声明
会议纪要
黄皮书
FOMC 政策
FOMC 决策
货币政策公告
演讲与证词
FOMC讲话
网址

资产负债表

货币供应
储备
储备余额系数
银行资产
券商头寸
消费信用
外国持股
未偿还债务

掠影
最新FOMC决策
6月 11, 2020

基金利率上限	基金利率下限	贴现率	政策关注	FOMC 投票	并列声明	储备余额利率	IORR储备要求	IOER超额储备	临时公开市场操作	中标利率(%)	已接受竞买总额	已接受总额(十亿美元)
0.25 (无变动)	0.00	0.25	-	10:0			0.10	0.10		0.00	1.00	0.001

下次FOMC决策
7月 30, 2020
于 02:00

延迟利率
联邦基金有效利率 0.09
ICAP市场隔夜利率 0.08
银行间隔夜拆借利... 0.08

期货引伸利率
6月 2020 0.0800
9月 2020 0.070
12月 2020 0.050

展望指导
联储董事会联邦基金预测
展望指导图表
BE美国概况

工具箱
GVTB 10年期宽松措施
ECST 资产负债表项目
ECST 央行流动性掉期
NSN Fed Lending - Key F...
HTTP Fed Reports to Cong...
NSN 彭博经济全球刺激措施

美联储债券持有
DEBT SOMA到期分布
NI MBS持有
HTTP MBS操作日程

联邦基金分析
DOTS FOMC点数预测
WIRP 联邦基金利率概率
MIPR 市场隐含政策利率
ECFC 分析师预测
NSN 彭博经济美联储分析仪

美国利率
BTMM 债券市场
FWCM 远期曲线矩阵
CG 国债曲线
NDX 选定利率
XLTP OIS引伸概率计算器

4) 事件 5) 新闻 6) 研究 7) 博客 8) 公报 9) 所有银行

3) 新闻
100) Kashkari Says Second Virus W... BN 06/20
101) CANADA BONDWRAP: BoC Take... BFW 06/20
102) Fed's Reserves Expects Main... MM 06/20

FOMC预测	2016	2017	2018	2019	2020	2021	2022
实际GDP(同比%)	1.60	2.40	2.90	2.30	-6.50	5.00	3.50
核心PCE(同比%)	1.59	1.63	1.95	1.61	1.00	1.50	1.70
失业率(%)	4.88	4.34	3.89	3.67	9.30	6.50	5.50

FDTR
Index
ECOS
<GO>

Bloomberg

感谢您的参与！

更多录制好的专题培训和讲座，可前往 {SMNR<GO>}